

Volquete trasero en acero



New
MODEL



Código	Cartolas	Dimensiones externas
M 155 025 410*	Acero grecado	3800x2300 mm

Cartolas laterales en acero de 500 mm con apertura solo arriba

Cartola trasera en acero de 500 mm con doble apertura y desbloqueo automático

- Estructura de la plataforma de carga en acero S355JR es. 4 mm
- Contrachasis de acero
- Cartolas delantera en acero de 500 mm con portatubos y rejilla de protección cabina
- Cartolas traseras y laterales de 500 mm en acero
- Montantes delanteros y traseros atornillados y desmontables con manijas de apertura integradas
- Anillas de anclaje encastradas en la plataforma de carga (4+4)
- Portatubos trasero extraíble
- Guardabarros de termoplástico
- Caja de herramientas
- Barras de protección para ciclistas homologadas
- Extintor de polvo de 2 KGS
- Sistema hidráulico con toma de fuerza en la caja de cambios, fusible de seguridad y zumbador
- Cilindro telescópico cincado y cromado resistente al desgaste, a la intemperie y a la oxidación y con ectroválvula de seguridad
- Tratamiento de cataforesis y pintura en polvo
- Luces y placas según normativas
- * Disponible hasta agotar existencias

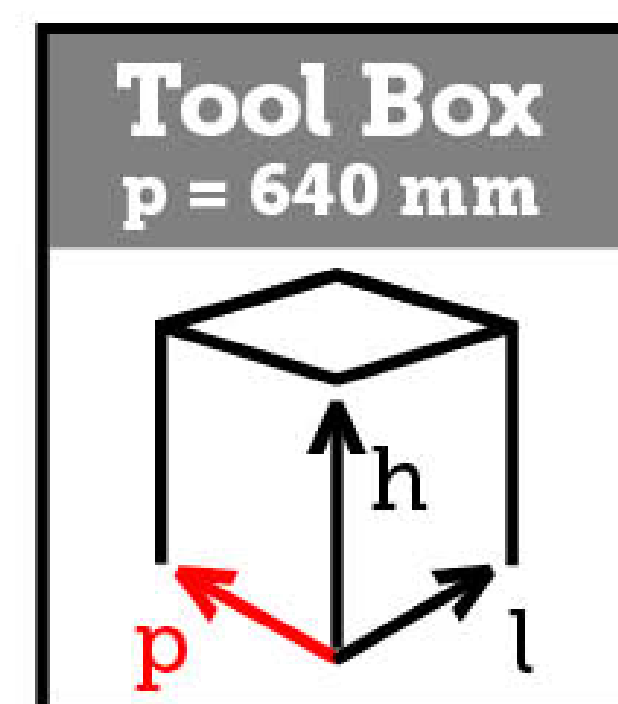
NOTA: La información y las imágenes, incluidos los colores de los productos, sobre el equipamiento, el aspecto exterior, las medidas, etc. deben considerarse puramente indicativos y en ningún caso vinculantes.

TITAN se reserva el derecho de cambiar características, especificaciones, datos, precios sin previo aviso. Los precios indicados en el Sitio no son vinculantes a efectos contractuales y pueden variar según la duración de la lista de precios. Los precios son siempre libres de IVA.

Para información actualizada y puntual sobre productos y precios, TITAN invita a los usuarios a contactar con su red de ventas.



**New
MODEL**



Volquete trasero en acero con cajón trasero de la cabina H. 1200 mm

Código	Cartolas	Dimensiones externas
M 155 025 462*	Acero grecado	3800x2300 mm

Cartolas laterales en acero de 500 mm con apertura solo arriba

Cartola trasera en acero de 500 mm con doble apertura y desbloqueo automático

- Estructura de la plataforma de carga en acero S355JR es. 4 mm
- Contrachasis de acero
- Cartolas delantera en acero de 500 mm con portatubos y rejilla de protección cabina
- Cartolas traseras y laterales de 500 mm en acero
- Montantes delanteros y traseros atornillados y desmontables con manijas de apertura integradas
- Anillas de anclaje encastradas en la plataforma de carga (4+4)
- Portatubos trasero extraíble
- Guardabarros de termoplástico
- Caja de herramientas
- Barras de protección para ciclistas homologadas
- Extintor de polvo de 2 KGS
- Sistema hidráulico con toma de fuerza en la caja de cambios, fusible de seguridad y zumbador
- Cilindro telescópico cincado y cromado resistente al desgaste, a la intemperie y a la oxidación y con electroválvula de seguridad
- Tratamiento de cataforesis y pintura en polvo
- Luces y placas según normativas

Suministro y montaje de cajón retrocabina dimensiones externas 640x1200x1950 mm en acero electrocincado pintado con polvos epóxidos color BLANCO, doble apertura, bisagras de aluminio con eje de acero inox, paratapa con amortiguadores a gas, cierres euroinox, soporte para repisa central, alfombra interior de plástico.

*** Disponible hasta agotar existencias**

NOTA: La información y las imágenes, incluidos los colores de los productos, sobre el equipamiento, el aspecto exterior, las medidas, etc. deben considerarse puramente indicativos y en ningún caso vinculantes.

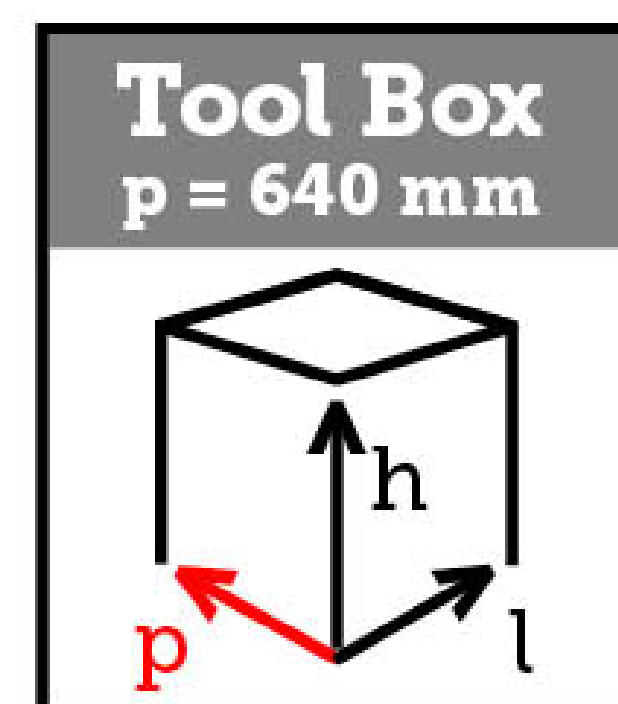
TITAN se reserva el derecho de cambiar características, especificaciones, datos, precios sin previo aviso. Los precios indicados en el Sitio no son vinculantes a efectos contractuales y pueden variar según la duración de la lista de precios. Los precios son siempre libres de IVA.

Para información actualizada y puntual sobre productos y precios, TITAN invita a los usuarios a contactar con su red de ventas.

Volquete trasero en acero con cajón trasero de la cabina H. 900 mm



New
MODEL



Código	Cartolas	Dimensiones externas
M 155 025 460*	Acero grecado	3800x2300 mm

Cartolas laterales en acero de 500 mm con apertura solo arriba

Cartola trasera en acero de 500 mm con doble apertura y desbloqueo automático

- Estructura de la plataforma de carga en acero S355JR es. 4 mm
- Contrachasis de acero
- Cartolas delantera en acero de 500 mm con portatubos y rejilla de protección cabina
- Cartolas traseras y laterales de 500 mm en acero
- Montantes delanteros y traseros atornillados y desmontables con manijas de apertura integradas
- Anillas de anclaje encastradas en la plataforma de carga (4+4)
- Portatubos trasero extraíble
- Guardabarros de termoplástico
- Caja de herramientas
- Barras de protección para ciclistas homologadas
- Extintor de polvo de 2 KGS
- Sistema hidráulico con toma de fuerza en la caja de cambios, fusible de seguridad y zumbador
- Cilindro telescópico cincado y cromado resistente al desgaste, a la intemperie y a la oxidación y con electroválvula de seguridad
- Tratamiento de cataforesis y pintura en polvo
- Luces y placas según normativas

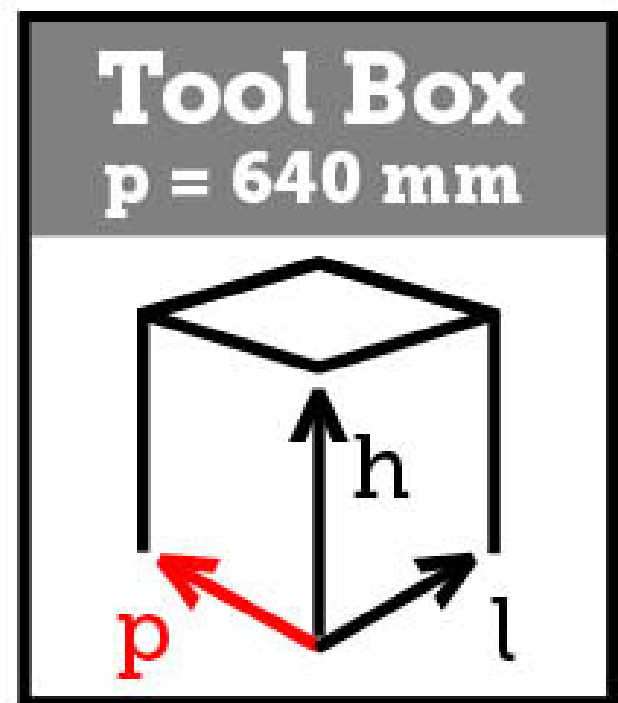
Suministro y montaje de cajón retrocabina dimensiones externas 640x900x1950 mm en acero electrocincado pintado con polvos epóxidos color BLANCO, doble apertura, bisagras de aluminio con eje de acero inox, paratapa con amortiguadores a gas, cierres euroinox, soporte para repisa central, alfombra interior de plástico.

*** Disponible hasta agotar existencias**

NOTA: La información y las imágenes, incluidos los colores de los productos, sobre el equipamiento, el aspecto exterior, las medidas, etc. deben considerarse puramente indicativos y en ningún caso vinculantes.

TITAN se reserva el derecho de cambiar características, especificaciones, datos, precios sin previo aviso. Los precios indicados en el Sitio no son vinculantes a efectos contractuales y pueden variar según la duración de la lista de precios. Los precios son siempre libres de IVA.

Para información actualizada y puntual sobre productos y precios, TITAN invita a los usuarios a contactar con su red de ventas.



Volquete trasero en acero con cajón trasero de la cabina H. 1200 mm

Código	Cartolas	Dimensiones externas
M 155 025 491*	Acero grecado	3800x2300 mm

Cartolas laterales en acero de 500 mm con apertura solo arriba

Cartola trasera en acero de 500 mm con doble apertura y desbloqueo automático

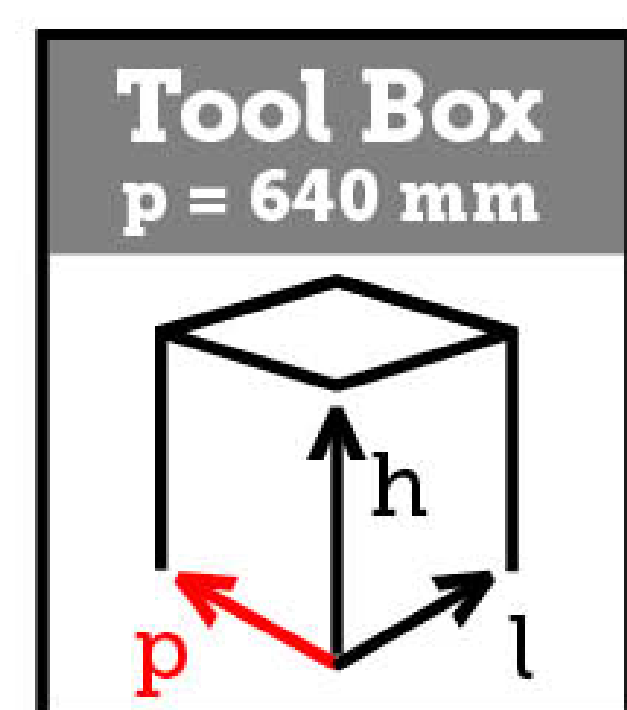
- Estructura de la plataforma de carga en acero S355JR es. 4 mm
- Contrachasis de acero
- Cartolas delantera en acero de 500 mm con portatubos y rejilla de protección cabina
- Cartolas traseras y laterales de 500 mm en acero
- Montantes delanteros y traseros atornillados y desmontables con manijas de apertura integradas
- Anillas de anclaje encastradas en la plataforma de carga (4+4)
- Portatubos trasero extraíble
- Guardabarros de termoplástico
- Caja de herramientas
- Barras de protección para ciclistas homologadas
- Extintor de polvo de 2 KGS
- Sistema hidráulico con toma de fuerza en la caja de cambios, fusible de seguridad y zumbador
- Cilindro telescópico cincado y cromado resistente al desgaste, a la intemperie y a la oxidación y con electroválvula de seguridad
- Tratamiento de cataforesis y pintura en polvo
- Luces y placas según normativas

Suministro y montaje de cajón retrocabina dimensiones externas 640x1200x1950 mm en acero electrocincado pintado con polvos epóxidos color BLANCO, doble apertura, bisagras de aluminio con eje de acero inox, paratapa con amortiguadores a gas, cierres euroinox, soporte para repisa central, alfombra interior de plástico.

*** Disponible hasta agotar existencias**

NOTA: La información y las imágenes, incluidos los colores de los productos, sobre el equipamiento, el aspecto exterior, las medidas, etc. deben considerarse puramente indicativos y en ningún caso vinculantes. TITAN se reserva el derecho de cambiar características, especificaciones, datos, precios sin previo aviso. Los precios indicados en el Sitio no son vinculantes a efectos contractuales y pueden variar según la duración de la lista de precios. Los precios son siempre libres de IVA. Para información actualizada y puntual sobre productos y precios, TITAN invita a los usuarios a contactar con su red de ventas.

Volquete trasero en acero con cajón trasero de la cabina H. 900 mm



Código	Cartolas	Dimensiones externas
M 155 025 490*	Acero grecado	3800x2300 mm

Cartolas laterales en acero de 500 mm con apertura solo arriba

Cartola trasera en acero de 500 mm con doble apertura y desbloqueo automático

- Estructura de la plataforma de carga en acero S355JR es. 4 mm
- Contrachasis de acero
- Cartolas delantera en acero de 500 mm con portatubos y rejilla de protección cabina
- Cartolas traseras y laterales de 500 mm en acero
- Montantes delanteros y traseros atornillados y desmontables con manijas de apertura integradas
- Anillas de anclaje encastradas en la plataforma de carga (4+4)
- Portatubos trasero extraíble
- Guardabarros de termoplástico
- Caja de herramientas
- Barras de protección para ciclistas homologadas
- Extintor de polvo de 2 KGS
- Sistema hidráulico con toma de fuerza en la caja de cambios, fusible de seguridad y zumbador
- Cilindro telescópico cincado y cromado resistente al desgaste, a la intemperie y a la oxidación y con electroválvula de seguridad
- Tratamiento de cataforesis y pintura en polvo
- Luces y placas según normativas

Suministro y montaje de cajon retrocabina dimensiones externas 640x900x1950 mm en acero electrocincado pintado con polvos epóxidos color BLANCO, doble apertura, bisagras de aluminio con eje de acero inox, paratapa con amortiguadores a gas, cierres euroinox, soporte para repisa central, alfombra interior de plastico.

*** Disponible hasta agotar existencias**

NOTA: La información y las imágenes, incluidos los colores de los productos, sobre el equipamiento, el aspecto exterior, las medidas, etc. deben considerarse puramente indicativos y en ningún caso vinculantes.

TITAN se reserva el derecho de cambiar características, especificaciones, datos, precios sin previo aviso. Los precios indicados en el Sitio no son vinculantes a efectos contractuales y pueden variar según la duración de la lista de precios. Los precios son siempre libres de IVA.

Para información actualizada y puntual sobre productos y precios, TITAN invita a los usuarios a contactar con su red de ventas.

Volquete trasero en acero con grúa FASSI F50A.0.23



Código	Cartolas	Dimensiones externas
M 155 025 814*	Acero grecado	3800x2300 mm

Cartolas laterales en acero de 500 mm con apertura solo arriba

Cartola trasera en acero de 500 mm con doble apertura y desbloqueo automático

Estructura de la plataforma de carga en acero S355JR es. 4 mm

Contrachasis de acero

Cartolas delantera en acero de 500 mm con portatubos y rejilla de protección cabina

Cartolas traseras y laterales de 500 mm en acero

Montantes delanteros y traseros atornillados y desmontables con manijas de apertura integradas

Anillas de anclaje encastradas en la plataforma de carga (4+4)

Portatubos trasero extraíble

Guardabarros de termoplástico

Caja de herramientas

Barras de protección para ciclistas homologadas

Extintor de polvo de 2 KGS

Sistema hidráulico con toma de fuerza en la caja de cambios, fusible de seguridad y zumbador

Cilindro telescópico cincado y cromado resistente al desgaste, a la intemperie y a la oxidación y con electroválvula de seguridad

Tratamiento de cataforesis y pintura en polvo

Luces y placas según normativas

Suministro y montaje de grúa F50A.O.23 (3 extensiones hidráulicas)

*** Disponible hasta agotar existencias**



Volquete trilateral en acero



Código	Cartolas	Dimensiones externas
M 155 022 454	Acero grecado	3800x2300 mm

- Cartolas laterales en acero de 500 mm con apertura solo arriba
- Cartola trasera en acero de 500 mm con doble apertura y desbloqueo automático

- Estructura de la plataforma de carga en acero S355JR es. 4 mm
- Contrachasis de acero con bolas horizontales
- Cartolas delantera en acero de 500 mm con portatubos y rejilla de protección cabina
- Cartolas traseras y laterales de 500 mm en acero
- Montantes delanteros y traseros atornillados y desmontables con manijas de apertura integradas
- Anillas de anclaje encastradas en la plataforma de carga (4+4)
- Portatubos trasero extraíble
- Soportes de bolas de acero con tapa antivibración de PVC
- Guardabarros de termoplástico
- Caja de herramientas
- Barras de protección para ciclistas homologadas
- Extintor de polvo de 2 KGS
- Sistema hidráulico con toma de fuerza en la caja de cambios, fusible de seguridad y zumbador
- Cilindro telescópico cincado y cromado resistente al desgaste, a la intemperie y a la oxidación y con ectroválvula de seguridad
- Tratamiento de cataforesis y pintura en polvo
- Luces y placas según normativas

NOTA: La información y las imágenes, incluidos los colores de los productos, sobre el equipamiento, el aspecto exterior, las medidas, etc. deben considerarse puramente indicativos y en ningún caso vinculantes. TITAN se reserva el derecho de cambiar características, especificaciones, datos, precios sin previo aviso. Los precios indicados en el Sitio no son vinculantes a efectos contractuales y pueden variar según la duración de la lista de precios. Los precios son siempre libres de IVA. Para información actualizada y puntual sobre productos y precios, TITAN invita a los usuarios a contactar con su red de ventas.

Volquete trilateral en acero



Código	Cartolas	Dimensiones externas
M 155 022 404*	Acero grecado	4200x2300 mm

- Cartolas laterales en acero de 500 mm con apertura arriba/abajo
- Cartola trasera en acero de 500 mm con doble apertura y desbloqueo automático

- Estructura de la plataforma de carga en acero S355JR es. 4 mm
- Contrachasis de acero
- Cartolas delantera en acero de 500 mm con portatubos y rejilla de protección cabina
- Cartolas traseras y laterales de 500 mm en acero
- Montantes delanteros y traseros atornillados y desmontables con manijas de apertura integradas
- Anillas de anclaje encastradas en la plataforma de carga (4+4)
- Portatubos trasero extraíble
- Guardabarros de termoplástico
- Caja de herramientas
- Barras de protección para ciclistas homologadas
- Extintor de polvo de 2 KGS
- Sistema hidráulico con toma de fuerza en la caja de cambios, fusible de seguridad y zumbador
- Cilindro telescópico cincado y cromado resistente al desgaste, a la intemperie y a la oxidación y con ectroválvula de seguridad
- Tratamiento de cataforesis y pintura en polvo
- Luces y placas según normativas
- * Disponible hasta agotar existencias

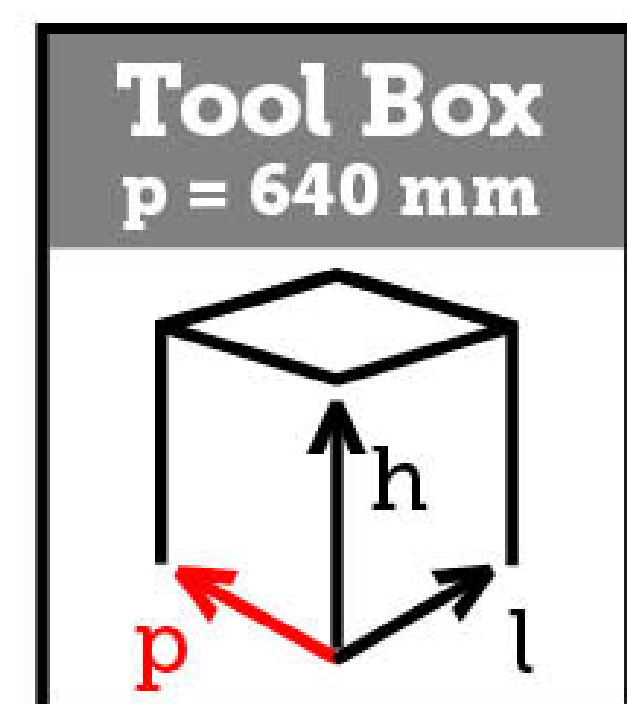


NOTA: La información y las imágenes, incluidos los colores de los productos, sobre el equipamiento, el aspecto exterior, las medidas, etc. deben considerarse puramente indicativos y en ningún caso vinculantes.

TITAN se reserva el derecho de cambiar características, especificaciones, datos, precios sin previo aviso. Los precios indicados en el Sitio no son vinculantes a efectos contractuales y pueden variar según la duración de la lista de precios. Los precios son siempre libres de IVA.

Para información actualizada y puntual sobre productos y precios, TITAN invita a los usuarios a contactar con su red de ventas.

Volquete trilateral en acero con cajón trasero de la cabina H. 1200 mm



Código	Cartolas	Dimensiones externas
M 155 022 577	Acero grecado	3800x2300 mm

Cartolas laterales en acero de 500 mm con apertura solo arriba

Cartola trasera en acero de 500 mm con doble apertura y desbloqueo automático

- Estructura de la plataforma de carga en acero S355JR es. 4 mm
- Contrachasis de acero con bolas horizontales
- Cartolas delantera en acero de 500 mm con portatubos y rejilla de protección cabina
- Cartolas traseras y laterales de 500 mm en acero
- Montantes delanteros y traseros atornillados y desmontables con manijas de apertura integradas
- Anillas de anclaje encastradas en la plataforma de carga (4+4)
- Portatubos trasero extraíble
- Soportes de bolas de acero con tapa antivibración de PVC
- Guardabarros de termoplástico
- Caja de herramientas
- Barras de protección para ciclistas homologadas
- Extintor de polvo de 2 KGS
- Sistema hidráulico con toma de fuerza en la caja de cambios, fusible de seguridad y zumbador
- Cilindro telescópico cincado y cromado resistente al desgaste, a la intemperie y a la oxidación y con ectroválvula de seguridad
- Tratamiento de cataforesis y pintura en polvo
- Luces y placas según normativas

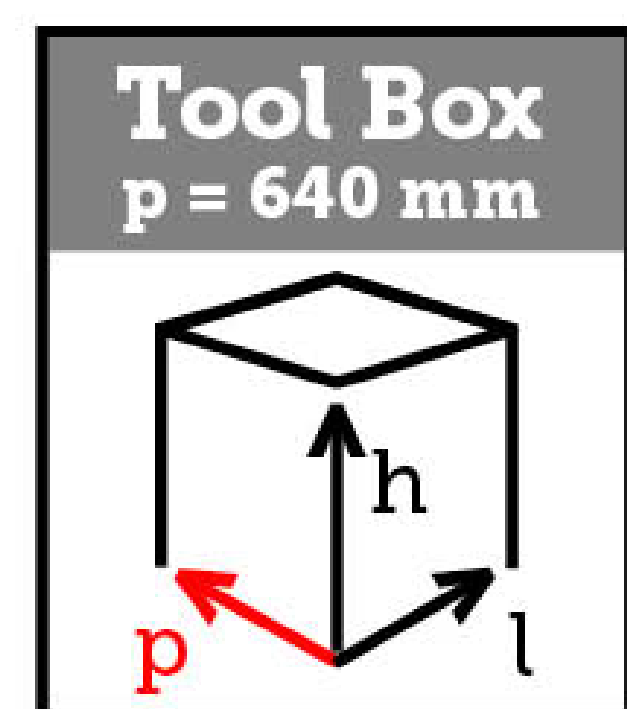
Suministro y montaje de cajon retrocabina dimensiones externas 640x1200x1950 mm en acero electrocincado pintado con polvos epóxidos color BLANCO, doble apertura, bisagras de aluminio con eje de acero inox, paratapa con amortiguadores a gas, cierres euroinox, soporte para repisa central, alfombra interior de plastico.

NOTA: La información y las imágenes, incluidos los colores de los productos, sobre el equipamiento, el aspecto exterior, las medidas, etc. deben considerarse puramente indicativos y en ningún caso vinculantes.

TITAN se reserva el derecho de cambiar características, especificaciones, datos, precios sin previo aviso. Los precios indicados en el Sitio no son vinculantes a efectos contractuales y pueden variar según la duración de la lista de precios. Los precios son siempre libres de IVA.

Para información actualizada y puntual sobre productos y precios, TITAN invita a los usuarios a contactar con su red de ventas.

Volquete trilateral en acero con cajón trasero de la cabina H. 900 mm



Código	Cartolas	Dimensiones externas
M 155 022 575*	Acero grecado	3800x2300 mm

Cartolas laterales en acero de 500 mm con apertura solo arriba

Cartola trasera en acero de 500 mm con doble apertura y desbloqueo automático

- Estructura de la plataforma de carga en acero S355JR es. 4 mm
- Contrachasis de acero con bolas horizontales
- Cartolas delantera en acero de 500 mm con portatubos y rejilla de protección cabina
- Cartolas traseras y laterales de 500 mm en acero
- Montantes delanteros y traseros atornillados y desmontables con manijas de apertura integradas
- Anillas de anclaje encastradas en la plataforma de carga (4+4)
- Portatubos trasero extraíble
- Soportes de bolas de acero con tapa antivibración de PVC
- Guardabarros de termoplástico
- Caja de herramientas
- Barras de protección para ciclistas homologadas
- Extintor de polvo de 2 KGS
- Sistema hidráulico con toma de fuerza en la caja de cambios, fusible de seguridad y zumbador
- Cilindro telescópico cincado y cromado resistente al desgaste, a la intemperie y a la oxidación y con ectroválvula de seguridad
- Tratamiento de cataforesis y pintura en polvo
- Luces y placas según normativas

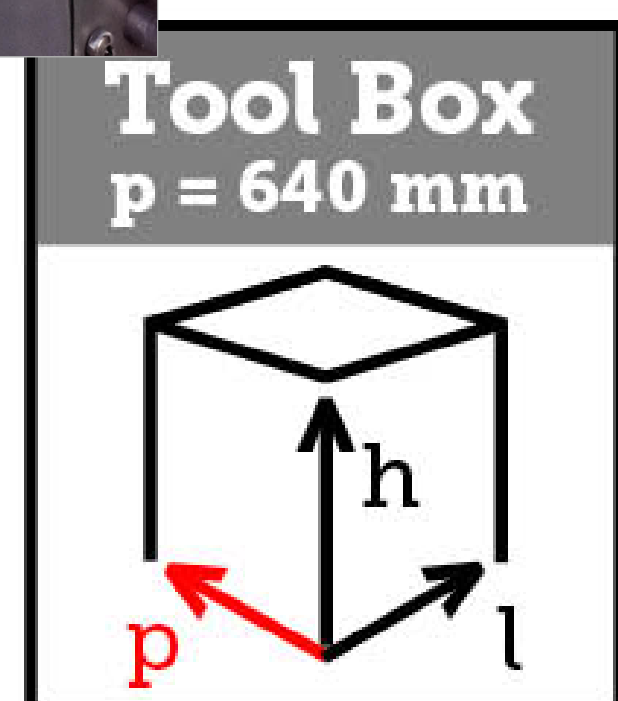
Suministro y montaje de cajon retrocabina dimensiones externas 640x900x1950 mm en acero electrocincado pintado con polvos epóxidos color BLANCO, doble apertura, bisagras de aluminio con eje de acero inox, paratapa con amortiguadores a gas, cierres euroinox, soporte para repisa central, alfombra interior de plastico.

*** Disponible hasta agotar existencias**

NOTA: La información y las imágenes, incluidos los colores de los productos, sobre el equipamiento, el aspecto exterior, las medidas, etc. deben considerarse puramente indicativos y en ningún caso vinculantes.

TITAN se reserva el derecho de cambiar características, especificaciones, datos, precios sin previo aviso. Los precios indicados en el Sitio no son vinculantes a efectos contractuales y pueden variar según la duración de la lista de precios. Los precios son siempre libres de IVA.

Para información actualizada y puntual sobre productos y precios, TITAN invita a los usuarios a contactar con su red de ventas.



Volquete trilateral en acero con cajón trasero de la cabina H. 1200 mm

Código	Cartolas	Dimensiones externas
M 155 022 569*	Acero grecado	4200x2300 mm

Cartolas laterales en acero de 500 mm con apertura arriba/abajo

Cartola trasera en acero de 500 mm con doble apertura y desbloqueo automático

- Estructura de la plataforma de carga en acero S355JR es. 4 mm
- Contrachasis de acero
- Cartolas delantera en acero de 500 mm con portatubos y rejilla de protección cabina
- Cartolas traseras y laterales de 500 mm en acero
- Montantes delanteros y traseros atornillados y desmontables con manijas de apertura integradas
- Anillas de anclaje encastradas en la plataforma de carga (4+4)
- Portatubos trasero extraíble
- Guardabarros de termoplástico
- Caja de herramientas
- Barras de protección para ciclistas homologadas
- Extintor de polvo de 2 KGS
- Sistema hidráulico con toma de fuerza en la caja de cambios, fusible de seguridad y zumbador
- Cilindro telescópico cincado y cromado resistente al desgaste, a la intemperie y a la oxidación y con electroválvula de seguridad
- Tratamiento de cataforesis y pintura en polvo
- Luces y placas según normativas

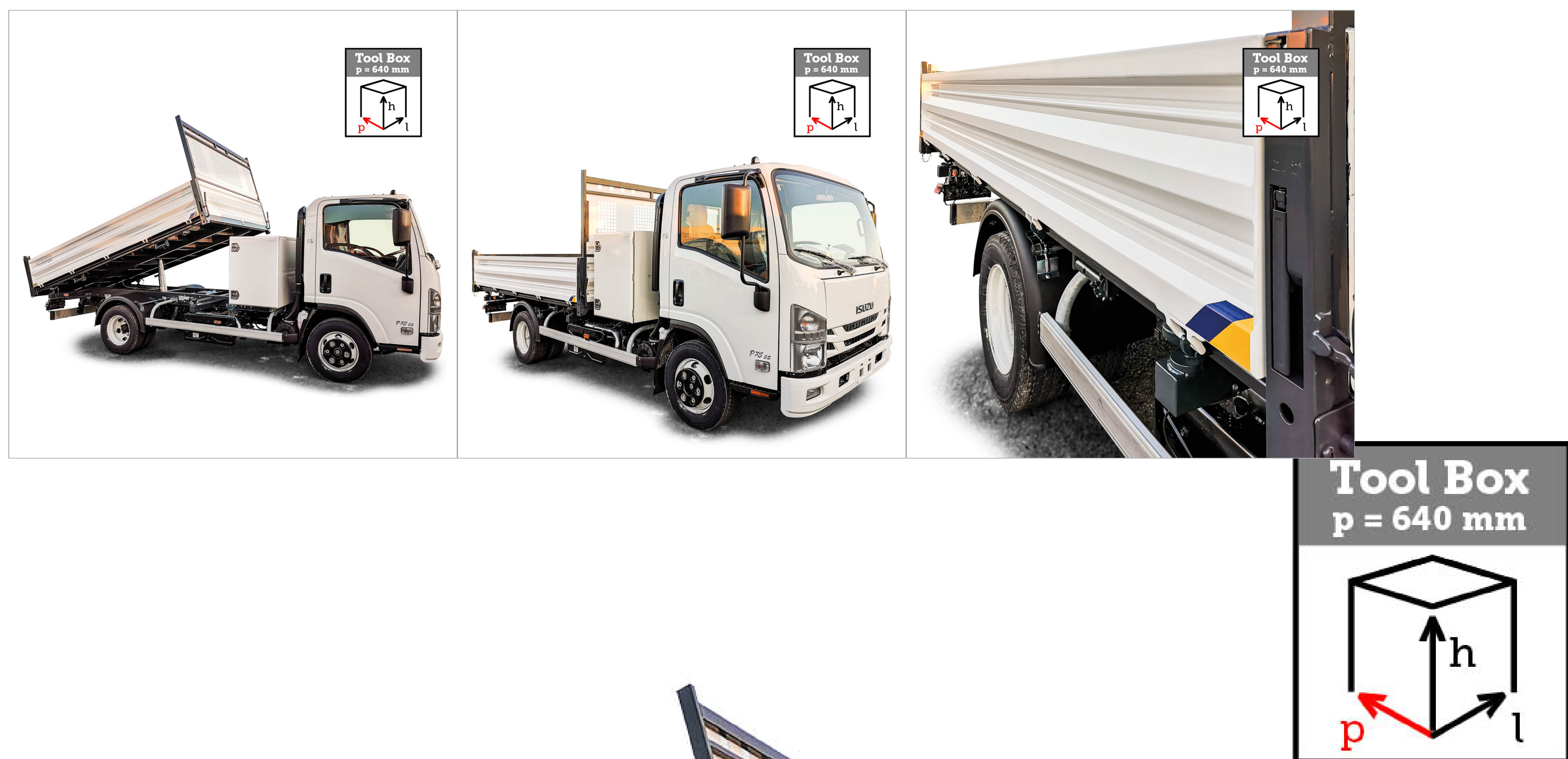
Suministro y montaje de cajon retrocabina dimensiones externas 640x1200x1950 mm en acero electrocincado pintado con polvos epóxidos color BLANCO, doble apertura, bisagras de aluminio con eje de acero inox, paratapa con amortiguadores a gas, cierres euroinox, soporte para repisa central, alfombra interior de plastico.

*** Disponible hasta agotar existencias**

NOTA: La información y las imágenes, incluidos los colores de los productos, sobre el equipamiento, el aspecto exterior, las medidas, etc. deben considerarse puramente indicativos y en ningún caso vinculantes.

TITAN se reserva el derecho de cambiar características, especificaciones, datos, precios sin previo aviso. Los precios indicados en el Sitio no son vinculantes a efectos contractuales y pueden variar según la duración de la lista de precios. Los precios son siempre libres de IVA.

Para información actualizada y puntual sobre productos y precios, TITAN invita a los usuarios a contactar con su red de ventas.



Volquete trilateral en acero con cajón trasero de la cabina H. 900 mm

Código	Cartolas	Dimensiones externas
M 155 022 567*	Acero grecado	4200x2300 mm

Cartolas laterales en acero de 500 mm con apertura arriba/abajo

Cartola trasera en acero de 500 mm con doble apertura y desbloqueo automático

- Estructura de la plataforma de carga en acero S355JR es. 4 mm
- Contrachasis de acero
- Cartolas delantera en acero de 500 mm con portatubos y rejilla de protección cabina
- Cartolas traseras y laterales de 500 mm en acero
- Montantes delanteros y traseros atornillados y desmontables con manijas de apertura integradas
- Anillas de anclaje encastradas en la plataforma de carga (4+4)
- Portatubos trasero extraíble
- Guardabarros de termoplástico
- Caja de herramientas
- Barras de protección para ciclistas homologadas
- Extintor de polvo de 2 KGS
- Sistema hidráulico con toma de fuerza en la caja de cambios, fusible de seguridad y zumbador
- Cilindro telescópico cincado y cromado resistente al desgaste, a la intemperie y a la oxidación y con electroválvula de seguridad
- Tratamiento de cataforesis y pintura en polvo
- Luces y placas según normativas

Suministro y montaje de cajon retrocabina dimensiones externas 640x900x1950 mm en acero electrocincado pintado con polvos epóxidos color BLANCO, doble apertura, bisagras de aluminio con eje de acero inox, paratapa con amortiguadores a gas, cierres euroinox, soporte para repisa central, alfombra interior de plastico.

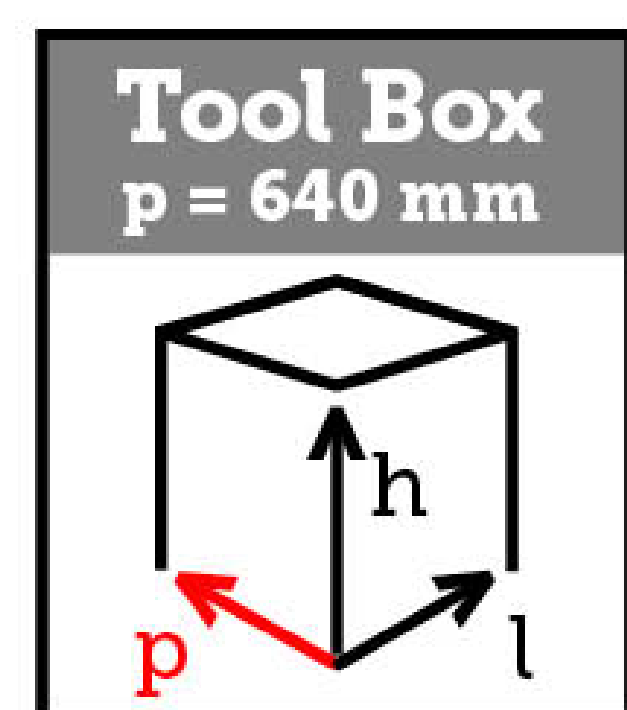
*** Disponible hasta agotar existencias**

NOTA: La información y las imágenes, incluidos los colores de los productos, sobre el equipamiento, el aspecto exterior, las medidas, etc. deben considerarse puramente indicativos y en ningún caso vinculantes.

TITAN se reserva el derecho de cambiar características, especificaciones, datos, precios sin previo aviso. Los precios indicados en el Sitio no son vinculantes a efectos contractuales y pueden variar según la duración de la lista de precios. Los precios son siempre libres de IVA.

Para información actualizada y puntual sobre productos y precios, TITAN invita a los usuarios a contactar con su red de ventas.

Volquete trilateral en acero con cajón trasero de la cabina H. 1200 mm



Código	Cartolas	Dimensiones externas
M 155 022 599	Acero grecado	3800x2300 mm

Cartolas laterales en acero de 500 mm con apertura solo arriba

Cartola trasera en acero de 500 mm con doble apertura y desbloqueo automático

- Estructura de la plataforma de carga en acero S355JR es. 4 mm
- Contrachasis de acero con bolas horizontales
- Cartolas delantera en acero de 500 mm con portatubos y rejilla de protección cabina
- Cartolas traseras y laterales de 500 mm en acero
- Montantes delanteros y traseros atornillados y desmontables con manijas de apertura integradas
- Anillas de anclaje encastradas en la plataforma de carga (4+4)
- Portatubos trasero extraíble
- Soportes de bolas de acero con tapa antivibración de PVC
- Guardabarros de termoplástico
- Caja de herramientas
- Barras de protección para ciclistas homologadas
- Extintor de polvo de 2 KGS
- Sistema hidráulico con toma de fuerza en la caja de cambios, fusible de seguridad y zumbador
- Cilindro telescópico cincado y cromado resistente al desgaste, a la intemperie y a la oxidación y con ectroválvula de seguridad
- Tratamiento de cataforesis y pintura en polvo
- Luces y placas según normativas

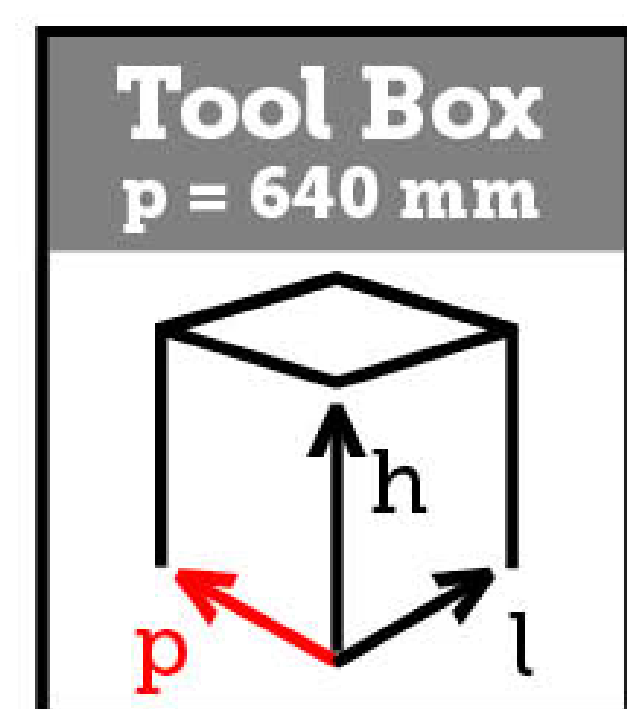
Suministro y montaje de cajon retrocabina dimensiones externas 640x1200x1950 mm en acero electrocincado pintado con polvos epóxidos color BLANCO, doble apertura, bisagras de aluminio con eje de acero inox, paratapa con amortiguadores a gas, cierres euroinox, soporte para repisa central, alfombra interior de plastico.

NOTA: La información y las imágenes, incluidos los colores de los productos, sobre el equipamiento, el aspecto exterior, las medidas, etc. deben considerarse puramente indicativos y en ningún caso vinculantes.

TITAN se reserva el derecho de cambiar características, especificaciones, datos, precios sin previo aviso. Los precios indicados en el Sitio no son vinculantes a efectos contractuales y pueden variar según la duración de la lista de precios. Los precios son siempre libres de IVA.

Para información actualizada y puntual sobre productos y precios, TITAN invita a los usuarios a contactar con su red de ventas.

Volquete trilateral en acero con cajón trasero de la cabina H. 900 mm



Código	Cartolas	Dimensiones externas
M 155 022 597*	Acero grecado	3800x2300 mm

Cartolas laterales en acero de 500 mm con apertura solo arriba

Cartola trasera en acero de 500 mm con doble apertura y desbloqueo automático

- Estructura de la plataforma de carga en acero S355JR es. 4 mm
- Contrachasis de acero con bolas horizontales
- Cartolas delantera en acero de 500 mm con portatubos y rejilla de protección cabina
- Cartolas traseras y laterales de 500 mm en acero
- Montantes delanteros y traseros atornillados y desmontables con manijas de apertura integradas
- Anillas de anclaje encastradas en la plataforma de carga (4+4)
- Portatubos trasero extraíble
- Soportes de bolas de acero con tapa antivibración de PVC
- Guardabarros de termoplástico
- Caja de herramientas
- Barras de protección para ciclistas homologadas
- Extintor de polvo de 2 KGS
- Sistema hidráulico con toma de fuerza en la caja de cambios, fusible de seguridad y zumbador
- Cilindro telescópico cincado y cromado resistente al desgaste, a la intemperie y a la oxidación y con ectroválvula de seguridad
- Tratamiento de cataforesis y pintura en polvo
- Luces y placas según normativas

Suministro y montaje de cajon retrocabina dimensiones externas 640x900x1950 mm en acero electrocincado pintado con polvos epóxidos color BLANCO, doble apertura, bisagras de aluminio con eje de acero inox, paratapa con amortiguadores a gas, cierres euroinox, soporte para repisa central, alfombra interior de plastico.

*** Disponible hasta agotar existencias**

NOTA: La información y las imágenes, incluidos los colores de los productos, sobre el equipamiento, el aspecto exterior, las medidas, etc. deben considerarse puramente indicativos y en ningún caso vinculantes.

TITAN se reserva el derecho de cambiar características, especificaciones, datos, precios sin previo aviso. Los precios indicados en el Sitio no son vinculantes a efectos contractuales y pueden variar según la duración de la lista de precios. Los precios son siempre libres de IVA.

Para información actualizada y puntual sobre productos y precios, TITAN invita a los usuarios a contactar con su red de ventas.

Volquete trilateral en acero con grúa FASSI F50A.0.23



Código	Cartolas	Dimensiones externas
M 155 023 413	Acero grecado	3800x2300 mm

Cartolas laterales en acero de 500 mm con apertura solo arriba

Cartola trasera en acero de 500 mm con doble apertura y desbloqueo automático

- Estructura de la plataforma de carga en acero S355JR es. 4 mm
- Contrachasis de acero con bolas horizontales
- Cartolas delantera en acero de 500 mm con portatubos y rejilla de protección cabina
- Cartolas traseras y laterales de 500 mm en acero
- Montantes delanteros y traseros atornillados y desmontables con manijas de apertura integradas
- Anillas de anclaje encastradas en la plataforma de carga (4+4)
- Portatubos trasero extraíble
- Soportes de bolas de acero con tapa antivibración de PVC
- Guardabarros de termoplástico
- Caja de herramientas
- Barras de protección para ciclistas homologadas
- Extintor de polvo de 2 KGS
- Sistema hidráulico con toma de fuerza en la caja de cambios, fusible de seguridad y zumbador
- Cilindro telescópico cincado y cromado resistente al desgaste, a la intemperie y a la oxidación y con ectroválvula de seguridad
- Tratamiento de cataforesis y pintura en polvo
- Luces y placas según normativas

Suministro y montaje de grúa F50A.O.23 (3 extensiones hidráulicas)



NOTA: La información y las imágenes, incluidos los colores de los productos, sobre el equipamiento, el aspecto exterior, las medidas, etc. deben considerarse puramente indicativos y en ningún caso vinculantes.

TITAN se reserva el derecho de cambiar características, especificaciones, datos, precios sin previo aviso. Los precios indicados en el Sitio no son vinculantes a efectos contractuales y pueden variar según la duración de la lista de precios. Los precios son siempre libres de IVA.

Para información actualizada y puntual sobre productos y precios, TITAN invita a los usuarios a contactar con su red de ventas.



**Double
Rails**
850 - 1060



Polibrazo Guima-Palfinger T05 doble pista con rodillo estabilizador

Código

M 155 070 071

Longitud equipo = 3300 mm

Anchura pistas doble = 850 - 1060 mm

Altura gancho = 920 mm

Rodillo estabilizador

Longitud externa caja (excluyendo viga de enganche) = 3500 mm

EQUIPAMIENTO ESTANDAR:

- Depósito aceite
- Panel de mando en cabina
- Guardabarros de termoplástico
- Caja de herramientas
- Luz de trabajo trasera ajustable
- Dispositivos de señalización conformes al código de circulación
- Barras de protección para ciclistas homologadas
- Extintor de polvo de 2 KGS en cabina
- Rodillo estabilizador
- Sistema hidráulico con toma de fuerza en la caja de cambios, fusible de seguridad y zumbador
- Certificado de conformidad CE
- Luces según normativas

NOTA: La información y las imágenes, incluidos los colores de los productos, sobre el equipamiento, el aspecto exterior, las medidas, etc. deben considerarse puramente indicativos y en ningún caso vinculantes.

TITAN se reserva el derecho de cambiar características, especificaciones, datos, precios sin previo aviso. Los precios indicados en el Sitio no son vinculantes a efectos contractuales y pueden variar según la duración de la lista de precios. Los precios son siempre libres de IVA.

Para información actualizada y puntual sobre productos y precios, TITAN invita a los usuarios a contactar con su red de ventas.

Polibrazo Guima-Palfinger T05 doble pista



**Double
Rails**
850 - 1060



Código
M 155 070 056
Longitud equipo = 3600 mm
Anchura pistas doble = 850 - 1060 mm
Altura gancho = 920 mm
Longitud externa caja (excluyendo viga de enganche) = 3800 mm

EQUIPAMIENTO ESTANDAR:

- Depósito aceite
- Panel de mando en cabina
- Guardabarros de termoplástico
- Caja de herramientas
- Luz de trabajo trasera ajustable
- Dispositivos de señalización conformes al código de circulación
- Barras de protección para ciclistas homologadas
- Extintor de polvo de 2 KGS en cabina
- Sistema hidráulico con toma de fuerza en la caja de cambios, fusible de seguridad y zumbador
- Certificado de conformidad CE
- Luces según normativas

NOTA: La información y las imágenes, incluidos los colores de los productos, sobre el equipamiento, el aspecto exterior, las medidas, etc. deben considerarse puramente indicativos y en ningún caso vinculantes.

TITAN se reserva el derecho de cambiar características, especificaciones, datos, precios sin previo aviso. Los precios indicados en el Sitio no son vinculantes a efectos contractuales y pueden variar según la duración de la lista de precios. Los precios son siempre libres de IVA.

Para información actualizada y puntual sobre productos y precios, TITAN invita a los usuarios a contactar con su red de ventas.